

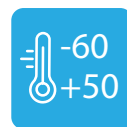
СЕРИЙНОЕ ПРОИЗВОДСТВО ОПОРНО-ПОВОРОТНЫЕ УСТРОЙСТВА



УВЕЛИЧЕННАЯ
ПОЛЕЗНАЯ
НАГРУЗКА



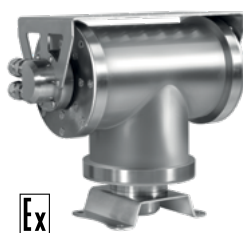
ВЫСОКАЯ
ТОЧНОСТЬ



ДИАПАЗОН
РАБОЧИХ
ТЕМПЕРАТУР



Опорно-поворотные устройства



Ex

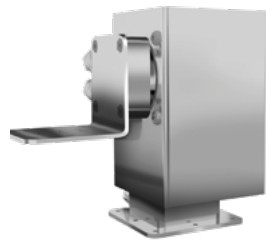


Ex

Модель		PTR-407Ex	PTR-405Ex
Конструктивное исполнение		взрывозащищенное, материал корпуса – нержавеющая сталь 12X18H9	взрывозащищенное, материал корпуса – алюминиевый сплав, защитное покрытие – никель
Угол поворота, град.		без ограничений	без ограничений
Угол наклона, град.		от +90 до –90	от +45 до –90
Макс. развиваемый момент силы, кгс·м		4.0	Г – 0.7/В – 1.2
Макс. угловая скорость, град./с, не менее		Г – 40, В – 40	Г - 40, В - 25 / Г - 80, В - 50
Точность установки, град., не более		±0.2	±0.3
Максимальная осевая нагрузка, кг		40	20
Видеоинтерфейс		Аналоговый видеовыход (PAL) / SDI /Ethernet	Аналоговый видеовыход (PAL) / SDI /Ethernet
Интерфейс управления		RS485 (RS422) / Ethernet	RS485 (RS422) / Ethernet
Максимальная скорость обмена	RS-485 (RS422)	115,2 кб/с	115,2 кб/с
	Ethernet	10/100/1000 Мб/с	10/100/1000 Мб/с
Поддерживаемые протоколы	RS-485 (RS422)	Pelco D, Pelco DE	Pelco D, Pelco DE
	Ethernet	IEEE 802.3 IEEE 802.3u IEEE 802.3x	IEEE 802.3 IEEE 802.3u IEEE 802.3x
Количество предустановок		64	64
Напряжение питания постоянного тока, В		от 18 до 36	от 18 до 36 / от 8 до 36 / от 12 до 36
Напряжение питания переменного тока, В		–	24±10 % (50Гц)
Потребляемая мощность, Вт, не более		250	85
Степени защиты корпуса		IP66/IP67	IP66
Маркировка взрывозащиты		1Ex db IIC T6 Gb X Ex tb IIIC T80 °C Db X PB Ex d bI Mb X	1Ex db IIB T6 Gb X
Химостойкое исполнение		X1, X2, X3	–
Энкодеры		Есть	Только для PTR-405Ex-E
Интеллектуальная система подогрева		Есть	Есть
Функция «Холодный старт»		Есть	Есть
Встроенные стабилизаторы напряжения		+3,3 В и +12 В	+3,3 В и +12 В
Встроенный IP сервер		только для исполнения LAN	только для исполнения LAN
Диапазон рабочих температур, °С		от –40 до +60 от –60 до +60	от –40 до +50 от –60 до +50
Габаритные размеры, мм, не более		160×315×288	180×282×298
Масса, кг, не более		22	15



НОВИНКА



PTR-405Ex-H/V	PTR-408	PTR-409	PTR-406
взрывозащищенное, материал корпуса – сплав АМг6 (Морской алюминий)	химстойкое, материал корпуса – нержавеющая сталь	высокоточное	высокоточное
без ограничений	без ограничений	без ограничений	без ограничений
от +90 до -90	от -90 до +90	от -90 до +90	от -90 до +90
Г – 1.0, В – 1.3	4.0	4.0	4.5/6.5
Г – 80, В – 50	Г – 40, В – 40	Г – 50, В – 35	Г – 60, В – 50/Г – 20, В – 20
±0.03	±0.2	±0.03	±0.05
20	40	40	40
Аналоговый видеовыход (PAL) / SDI /Ethernet	Аналоговый видеовыход (PAL) / SDI /Ethernet	Аналоговый видеовыход (PAL) / SDI /Ethernet	Аналоговый видеовыход (PAL) / SDI /Ethernet
RS485 (RS422) / Ethernet	RS485 (RS422) / Ethernet	RS485 (RS422) / Ethernet	RS485 (RS422) / Ethernet
115,2 кб/с	115,2 кб/с	115,2 кб/с	115,2 кб/с
10/100/1000 Мб/с	10/100/1000 Мб/с	10/100/1000 Мб/с	10/100/1000 Мб/с
Pelco D, Pelco DE	Pelco D, Pelco DE	Pelco D, Pelco DE	Pelco D, Pelco DE
IEEE 802.3 IEEE 802.3u IEEE 802.3x	IEEE 802.3 IEEE 802.3u IEEE 802.3x	IEEE 802.3 IEEE 802.3u IEEE 802.3x	IEEE 802.3 IEEE 802.3u IEEE 802.3x
64	64	64	64
от 18 до 36	от 18 до 36	от 18 до 36	от 18 до 36
–	–	–	–
200	250	200	200
IP66	IP66/IP67	IP66	IP66
1Ex db IIC T6 Gb X Ex tb IIIC T80 °C Db X	–	–	–
–	X1, X2, X3	X1, X2, X3	–
Нет	Есть	Есть	Есть
Есть	Есть	Есть	Есть
Есть	Есть	Есть	Есть
+3,3 В и +12 В	+3,3 В и +12 В	+3,3 В и +12 В	+3,3 В и +12 В
только для исполнения LAN	только для исполнения LAN	только для исполнения LAN	только для исполнения LAN
от -60 до +60	от -40 до +50 от -60 до +50	от -40 до +50 от -60 до +50	от -40 до +50 от -60 до +50
140×231×302	150×245×220 150×370×256.5	266×242×152	160×243×294 / 160×274×294
13	11	10	18.7



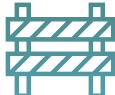
НОВИНКА



НОВИНКА

PTR-404HM	PTR-404HM-F(HL)	PTR-500//PTR-500Mx	PTR-503
универсальное	универсальное	высокоскоростное // высокоскоростное, для камер Mobotix	малогаборитное / мобильное
без ограничений	без ограничений	без ограничений	без ограничений
от +45 до -90	от +45 до -90	от -90 до +90	от -90 до +90
Г – 0.7/В – 1.2	Г – 0.7/В – 1.2//Г – 1.0/В – 2.0	0.25	0.15
Г – 40, В – 25/Г – 80, В – 50	Г – 80, В – 50	Г – 180, В – 180	Г – 180, В – 180
±0.3	±0.03	±0,3	±0,05
20	20	3	3
Аналоговый видеовыход (PAL) / SDI /Ethernet	Аналоговый видеовыход (PAL) / SDI /Ethernet	Аналоговый видеовыход (PAL); SDI; Ethernet // Ethernet	Ethernet
RS485 (RS422) / Ethernet	RS485 (RS422) / Ethernet	RS485 (RS422)/ Ethernet // Ethernet	RS485 (RS422) / Ethernet
115,2 кб/с	115,2 кб/с	115,2 кб/с // –	115,2 кб/с
10/100 или 10/100/1000 Мб/с	10/100/1000 Мб/с	10/100/1000 Мб/с	10/100 Мб/с
Pelco D, Pelco DE	Pelco D, Pelco DE	Pelco D, Pelco DE	Pelco D, Pelco DE
IEEE 802.3 IEEE 802.3u IEEE 802.3x	IEEE 802.3 IEEE 802.3u IEEE 802.3x	IEEE 802.3 IEEE 802.3u IEEE 802.3x	IEEE 802.3 IEEE 802.3u IEEE 802.3x
64	64	64	64
от 18 до 36 / от 8 до 36 / от 12 до 36	от 18 до 36 / от 8 до 36 / от 12 до 36	от 18 до 36	от 12 до 24
24±10% (50Гц)	24±10% (50Гц)	24±10 % (50Гц)	–
85	85	85	до 250
IP66	IP66	IP66	IP66
–	–	–	–
–	–	–	–
Опция PTR-404HM-E	PTR-404HM-F-E	Нет	Есть
Есть	Есть	Есть	Есть
Есть	Есть	Есть	Есть
+3,3 В и +12 В	+3,3 В и +12 В	+3,3 В и +12 В // –	+12 В
только для исполнения LAN	только для исполнения LAN	только для исполнения LAN // Есть	Есть
от -40 до +50 от -60 до +50	от -40 до +50 от -60 до +50	от -40 до +50 от -60 до +50 // от -40 до +50	от -60 до +55
146×171×234/ 146×191×234	146×171×234/ 146×191×234	124×179×189; 124×275×189 // 171×112×245	152×118×128
7	7	4 // 3.7	2

СФЕРЫ ПРИМЕНЕНИЯ ОПОРНО-ПОВОРОТНЫХ УСТРОЙСТВ (ОПУ) ПРОИЗВОДСТВА КОМПАНИИ «БИК-ИНФОРМ»



ОПОРНО-ПОВОРОТНЫЕ УСТРОЙСТВА

Опорно-поворотные устройства (ОПУ) предназначены для дистанционного позиционирования устанавливаемой на нем аппаратуры с заданной скоростью и точностью по командам оператора или специализированного программного обеспечения. В качестве «полезной нагрузки» может быть использовано такое оборудование как: видеокamеры, тепловизоры, осветители, дальномеры, антенны и т.д.

Благодаря собственной производственной базе «БИК-Информ» производит широкий модельный ряд опорно-поворотных устройств, оптимально адаптированных под задачи по типу оборудования, условиям эксплуатации и требованиям безопасности. Наше оборудование может изготавливаться из нержавеющей стали, алюминия, специализированного пластика, а также может быть выполнено во взрывозащищенном исполнении.

Универсальные



Высокоскоростные



Высокоточные



Для взрывоопасных и агрессивных сред



Главный офис
198095, Санкт-Петербург, ул. Маршала Говорова, д. 52, БЦ «Алкотел», оф. 419
+7 (812) 447-95-55, bic@bic-inform.ru

Представительство в Москве
105082, Москва, ул. Большая Почтовая, д. 55/59, стр. 1, офис 744
+7 (495) 645-23-92, mск@bic-inform.ru

